



A economia circular e a gestão do têxtil



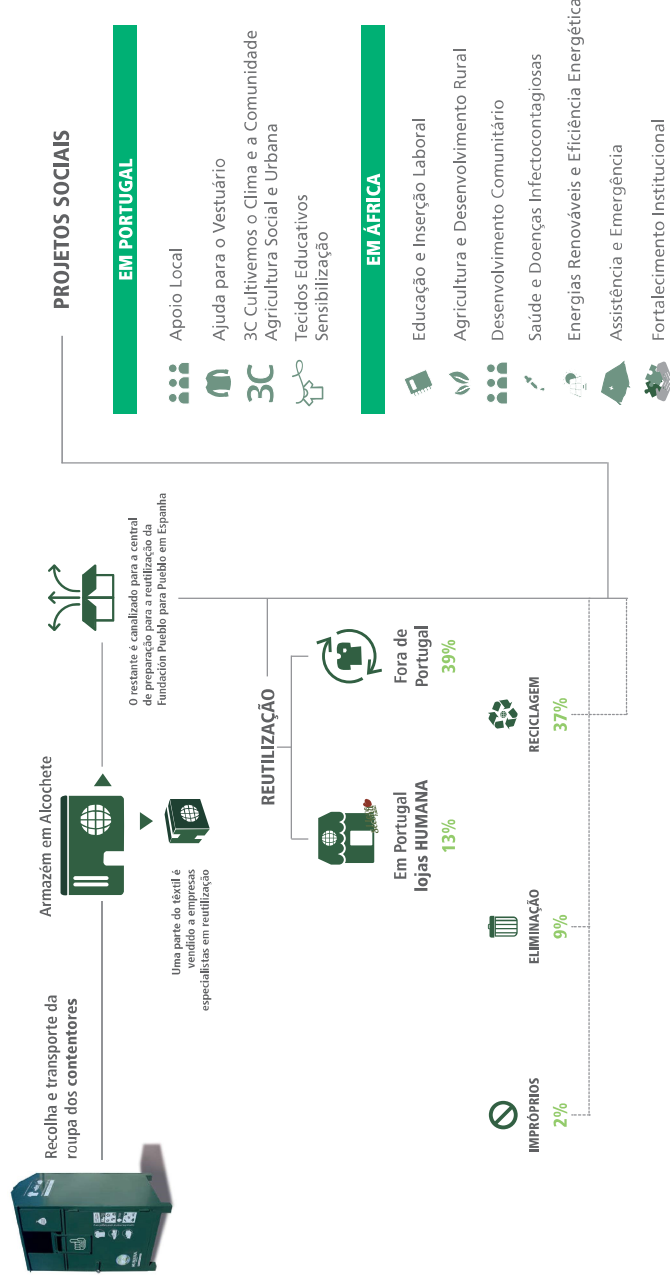
Quem somos

A Humana Portugal é uma associação sem fins lucrativos que desde 1998 promove a proteção do meio ambiente através da reutilização de têxtil e realiza projetos de cooperação tanto em Moçambique e na Guiné-Bissau como de apoio local em Portugal.

Todas estas atividades são possíveis graças aos recursos obtidos, a partir da gestão da roupa depositada pelos cidadãos nos nossos contentores.

A Humana contribui para uma economia circular, na medida em que se dedica à **correta gestão do têxtil** e permite manter os produtos, os materiais e os recursos têxteis pelo maior período de tempo possível, através da sua **reutilização** e fomento da **reciclagem**.

O nosso modelo de gestão



Recolha seletiva de têxtil

A Humana gere as doações de roupa e calçado usados recolhidas em contentores especialmente concebidos para o efeito com o objetivo de obter o máximo aproveitamento do têxtil descartado, dando-lhe uma segunda vida.

+410.000
doadores

1.088
contentores

+150
parceiros públicos
e privados

2.875
toneladas de
roupa recolhidas

9.111
toneladas de CO₂
não emitidas

Em linha com a estratégia Europa 2020



Na Humana trabalhamos cada dia para cumprir com as metas estabelecidas pela UE, orientados para uma economia circular e verde:

- Trabalhamos na preparação para a reutilização
- Fomentamos a reciclagem de fibras têxteis
- Promovemos a valorização energética da roupa que não se pode aproveitar
- Prolongamos a vida dos têxteis através das nossas lojas *secondhand* e das campanhas de sensibilização
- Protegemos o meio ambiente e desenvolvemos programas de sensibilização ambiental
- Geramos postos de trabalho permanentes e desencadeamos um significativo motor de emprego verde

Há mais de 20 anos que a Humana trabalha na gestão do têxtil



Com a introdução de novos conceitos e parâmetros, como o modelo de Economia Circular e a Hierarquia de Resíduos a Humana foi-se adaptando e orientando o seu trabalho em função destes até se converter em especialista numa economia circular aplicada à gestão do têxtil.

Sabe-se que em Portugal, anualmente desfazemo-nos de cerca de 195 mil toneladas de roupa mas apenas uma pequena parte (4,3%) é recolhida seletivamente, de acordo com os dados do PERSU.

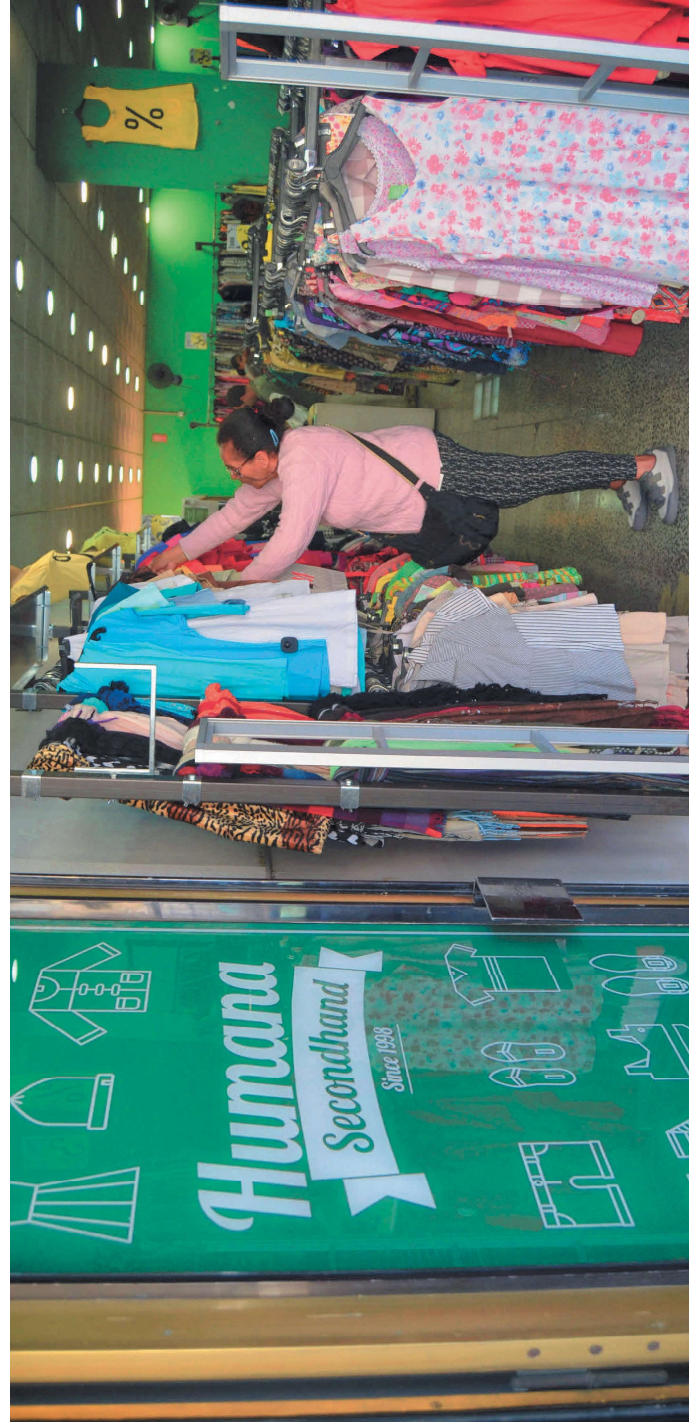
Na Humana, recolhemos em média cerca de 3.000 toneladas por ano. Ainda assim os valores recolhidos estão muito longe dos 55% fixados pela EU para o ano 2020, no que diz respeito à reciclagem de resíduos municipais.

Felizmente a partir de 1 de janeiro de 2025, a recolha seletiva do resíduo têxtil será obrigatória na União Europeia.

A Humana trabalha a favor da proteção do meio ambiente, garantindo a execução de todos os processos assentes numa Economia Circular: Prevenção, Reutilização, Reciclagem



Obtendo um benefício triplo: ambiental, social e económico



1. Prevenção

Fomentamos a consciencialização da cidadania e a prevenção principalmente através das nossas lojas de roupa *secondhand* e realizamos Workshops de Sensibilização, que consistem num conjunto de atividades centradas em questões como a prevenção de resíduos, a reutilização têxtil e a sustentabilidade global.

Fazemos Ateliers de reciclagem criativa chamados Tecidos Educativos, jogos pedagógicos e pinturas de contentores.

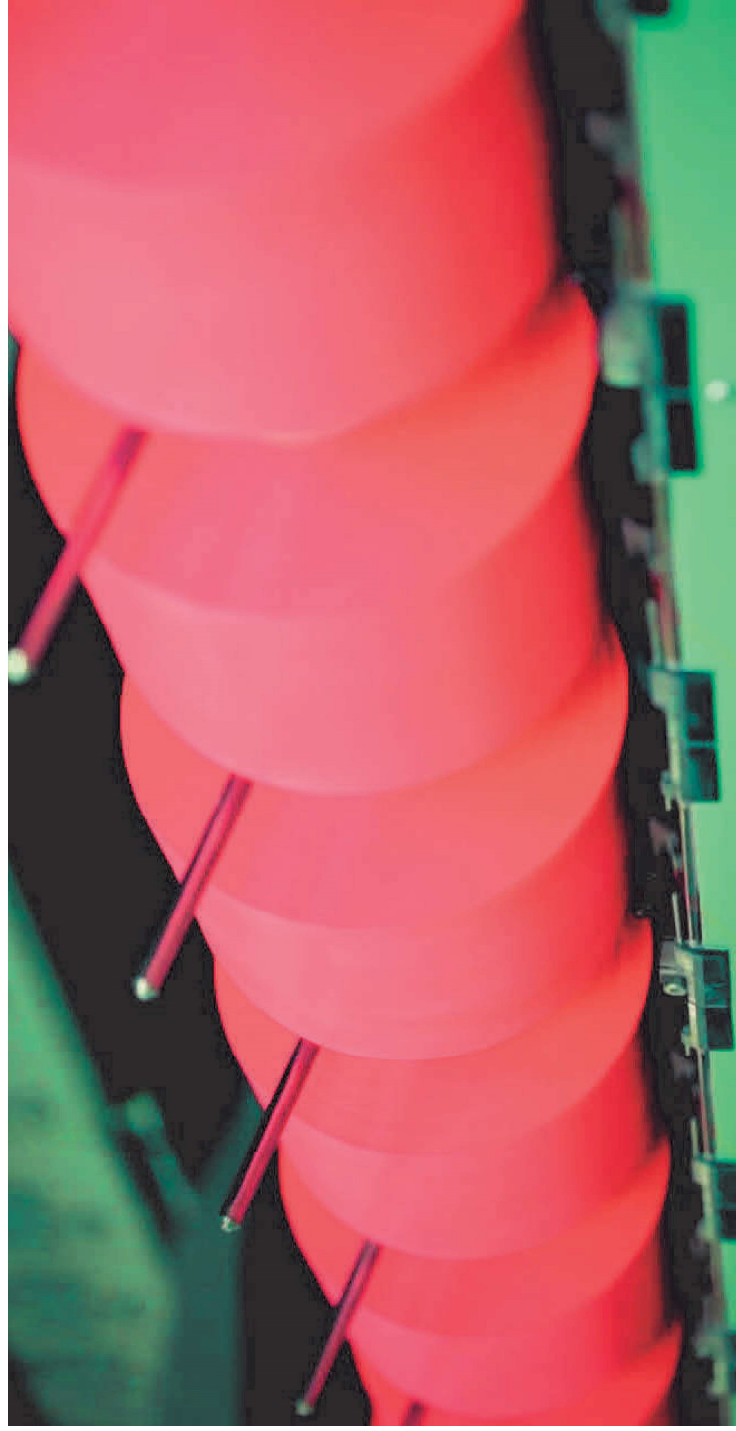


2. Reutilização

A classificação é feita de modo manual com a ajuda de meios técnicos. O objetivo é otimizar o processo de reciclagem e a preparação para a reutilização. Atualmente, a triagem é feita nos centros de classificação da nossa congénere Humana Fundación Pueblo para Pueblo que dispõe de 3 centros de classificação em Espanha.

Através da rede de 12 lojas *secondhand*, 8 em Lisboa e 4 no Porto (400 lojas *secondhand* a nível mundial), a Humana promove a **moda sustentável** e a reutilização têxtil, desenvolvendo assim uma alternativa ecológica e economicamente mais favorável.

Aproximadamente, metade da roupa doada pelos portugueses reencaminhamos para ser reutilizada noutras partes do mundo, principalmente na África subsaariana.



3. Reciclagem

Segundo as necessidades logísticas e a procura, parte da roupa com potencial para ser reciclada é vendida a empresas especializadas para tal.

Graças à estreita colaboração com a Federación Pueblo para Pueblo somos gestores especialistas de têxtil, garantindo uma correta gestão e alargando a vida útil dos têxteis eficazmente



Meio ambiente, moda sustentável e
cooperação para o desenvolvimento desde 1998